



23

LEGENDA:

Kanalizacja telekomunikacyjna i urządzenia Orange S.A.

Kanalizacja telekomunikacyjna i urządzenia Multimedia S.A.

RWP

Projektowana regulacja wysokości posadowienia ramy i pokrywy w studni kablowej (do projektowanej nawierzchni)

Telekomunikacyjna linia napowietrzna Orange S.A.

Telekomunikacyjna linia napowietrzna Multimedia S.A.

Linie projektowanej geometrii układu drogowego

Jednostka projektowa:

BPT Sp. z o.o.
Bartąg, ul. Tęczowy Las 2b/77
10-687 Olsztyn

Zamawiający:

Burmistrz Miasta Ostrów Mazowiecka
ul. 3 Maja 66
07-300 Ostrów Mazowiecka

Nazwa zadania:

Budowa i rozbudowa ciągu ulic Lubiejewska - Bolesława Prusa oraz budowa ronda w rejonie skrzyżowania ulic Pocztowa - Lubiejewska - Sikorskiego - Prusa i budowa ronda w rejonie ulic Jagiellońska - Zwycięstwa wraz z przebudową i budową infrastruktury technicznej

Tytuł rysunku:

Inwentaryzacja budowli telekomunikacyjnych w miejscach kolizyjnych i zbliżeniach.

Projektant:

br. teletechn.

inż. Stanisław Olszewski
upr. bud. 0022/96/U

Data:

05.2017 r.

Skala:

1:500

Nr rysunku:

2/1

BPT Sp. z o.o.
Bartąg, ul. Tęczowy Las 2b/77
10-687 Olsztyn

Zamawiający:
Burmistrz Miasta Ostrów Mazowiecka
ul. 3 Maja 66
07-300 Ostrów Mazowiecka



Nazwa zadania:
Budowa i rozbudowa ciągu ulic Lubiejewska - Bolesława Prusa oraz budowa ronda w rejonie skrzyżowania ulic Poczтова - Lubiejewska - Sikorskiego - Prusa i budowa ronda w rejonie ul. Jagiellońska - Zwycięstwa wraz z przebudową i budową infrastruktury technicznej

Tytuł rysunku:
Inwentaryzacja budowli telekomunikacyjnych
w miejscach kolizyjnych i zbliżeniach.

Projektant: br. teletechn.	inż. Stanisław Olszewski upr. bud. 0022/96/U	
Data: 05.2017 r.	Skala: 1:500	Nr rysunku: 2/2

- LEGENDA:**
- Kanalizacja telekomunikacyjna i urządzenia Orange S.A.
 - Kanalizacja telekomunikacyjna i urządzenia Multimedia S.A.
 - RWP
Projektowana regulacja wysokości posadowienia ramy i pokrywy w studni kablowej (do projektowanej nawierzchni)
 - Telekomunikacyjna linia napowietrzna Orange S.A.
 - Telekomunikacyjna linia napowietrzna Multimedia S.A.

Jednostka projektowa:
BPT Sp. z o.o.
Bartąg, ul. Tęczowy Las 2b/77
10-687 Olsztyn

Zamawiający:
Burmistrz Miasta Ostrów Mazowiecka
ul. 3 Maja 66
07-300 Ostrów Mazowiecka

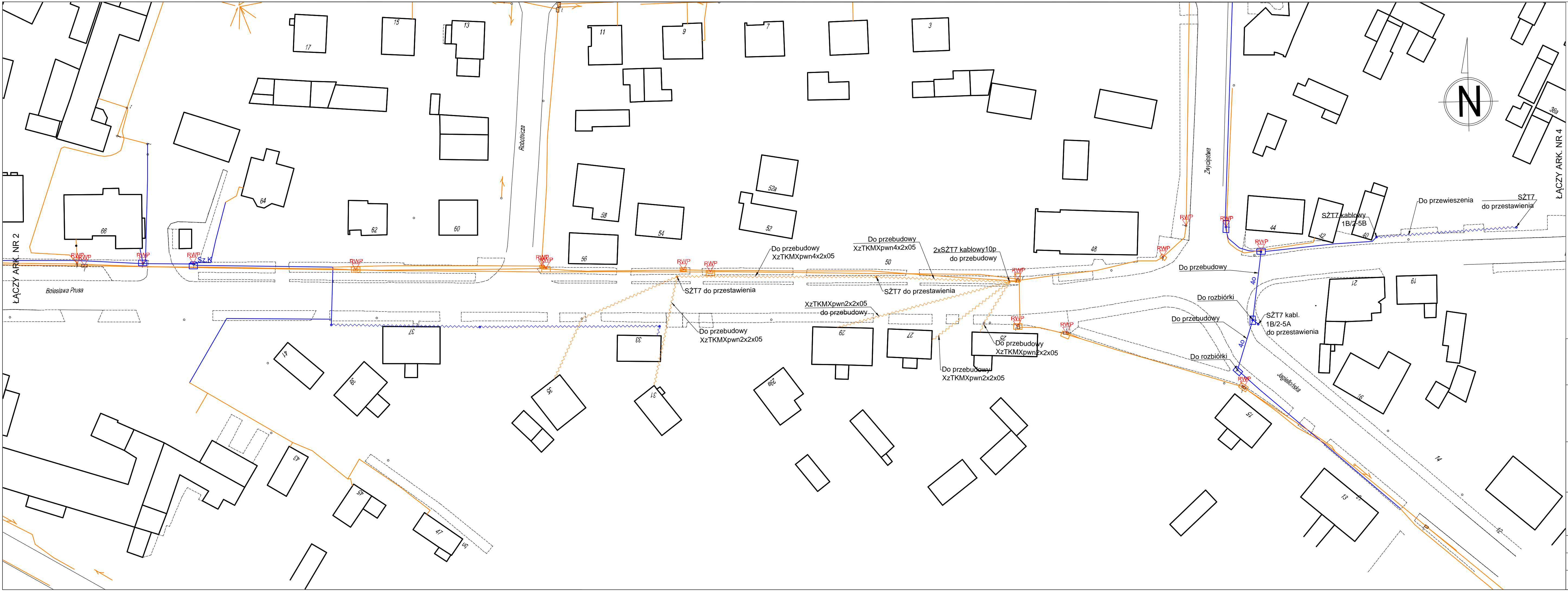


Nazwa zadania:
Budowa i rozbudowa ciągu ulic Lubiejewska - Bolesława Prusa oraz budowa ronda w rejonie skrzyżowania ulic Pocztowa - Lubiejewska - Sikorskiego - Prusa i budowa ronda w rejonie ulic Jagiellońska - Zwycięstwa wraz z przebudową i budową infrastruktury technicznej

Tytuł rysunku:
Inwentaryzacja budowli telekomunikacyjnych w miejscach kolizyjnych i zbliżeniach.

Projektant: br. teletechn.	inż. Stanisław Olszewski upr. bud. 0022/96/U	
-------------------------------	---	--

Data: 05.2017 r.	Skala: 1:500	Nr rysunku: 2/3
---------------------	-----------------	--------------------





- LEGENDA:**
- Kanalizacja telekomunikacyjna i urządzenia Orange S.A.
 - Kanalizacja telekomunikacyjna i urządzenia Multimedia S.A.
 - RWP**
Projektowana regulacja wysokości posadowienia ramy i pokrywy w studni kablowej (do projektowanej nawierzchni)
 - Telekomunikacyjna linia napowietrzna Orange S.A.
 - Telekomunikacyjna linia napowietrzna Multimedia S.A.
 - Linie projektowanej geometrii układu drogowego

Jednostka projektowa:
BPT Sp. z o.o.
Bartąg, ul. Tęczowy Las 2b/77
10-687 Olsztyn

Zamawiający:
Burmistrz Miasta Ostrów Mazowiecka
ul. 3 Maja 66
07-300 Ostrów Mazowiecka

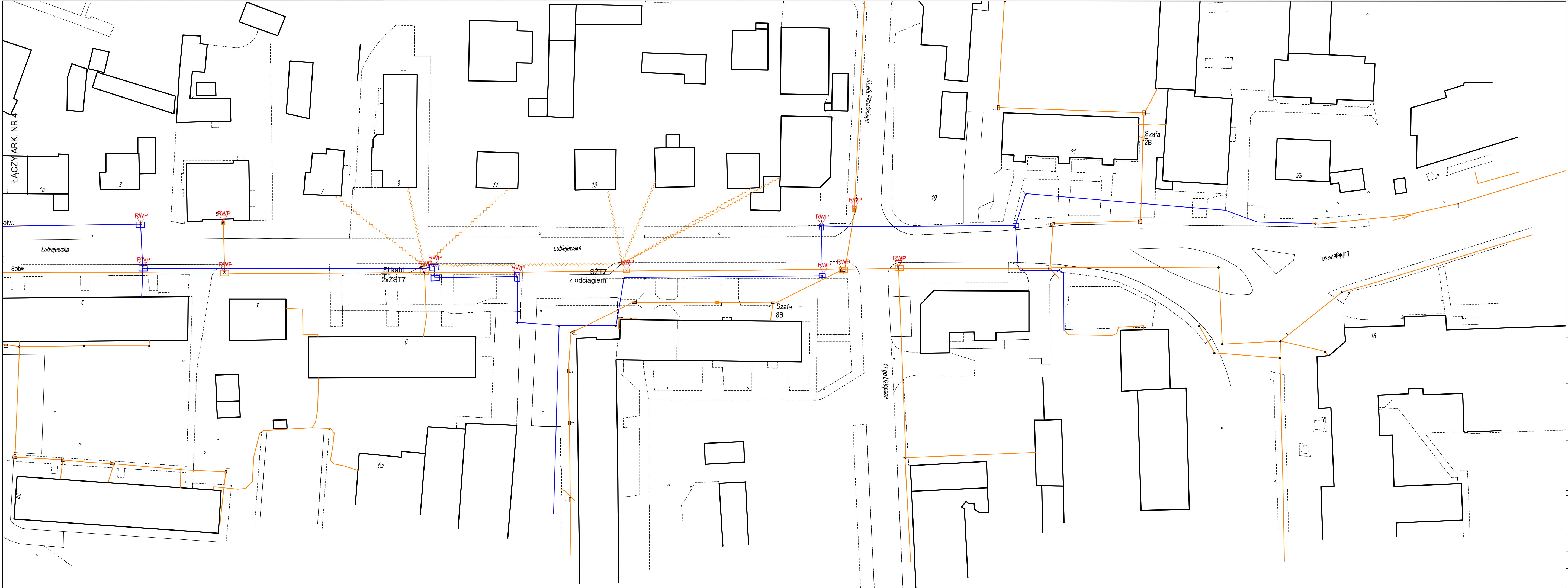


Nazwa zadania:
Budowa i rozbudowa ciągu ulic Lubiejewska - Bolesława Prusa oraz budowa ronda w rejonie skrzyżowania ulic Pocztowa - Lubiejewska - Sikorskiego - Prusa i budowa ronda w rejonie ulic Jagiellońska - Zwycięstwa wraz z przebudową i budową infrastruktury technicznej

Tytuł rysunku:
Inwentaryzacja budowli telekomunikacyjnych w miejscach kolizyjnych i zbliżeniach.

Projektant: br. teletechn.	inż. Stanisław Olszewski upr. bud. 0022/96/U	
--------------------------------------	---	--

Data: 05.2017 r.	Skala: 1:500	Nr rysunku: 2/4
----------------------------	------------------------	---------------------------



LEGENDA:

Kanalizacja telekomunikacyjna i urządzenia Orange S.A.

Kanalizacja telekomunikacyjna i urządzenia Multimedia S.A.

RWP

Projektowana regulacja wysokości posadowienia ramy i pokrywy w studni kablowej (do projektowanej nawierzchni)

Telekomunikacyjna linia napowietrzna Orange S.A.

Telekomunikacyjna linia napowietrzna Multimedia S.A.

Jednostka projektowa:

BPT Sp. z o.o.
Bartąg, ul. Tęczowy Las 2b/77
10-687 Olsztyn

Zamawiający:

Burmistrz Miasta Ostrów Mazowiecka
ul. 3 Maja 66
07-300 Ostrów Mazowiecka

Nazwa zadania:

Budowa i rozbudowa ciągu ulic Lubiejewska - Bolesława Prusa oraz budowa ronda w rejonie skrzyżowania ulic Pocztowa - Lubiejewska - Sikorskiego - Prusa i budowa ronda w rejonie ulic Jagiellońska - Zwycięstwa wraz z przebudową i budową infrastruktury technicznej

Tytuł rysunku:

Inwentaryzacja budowli telekomunikacyjnych w miejscach kolizyjnych i zbliżeniach.

Projektant:

br. teletechn.

inż. Stanisław Olszewski
upr. bud. 0022/96/U

Data:

05.2017 r.

Skala:

1:500

Nr rysunku:

2/5

27